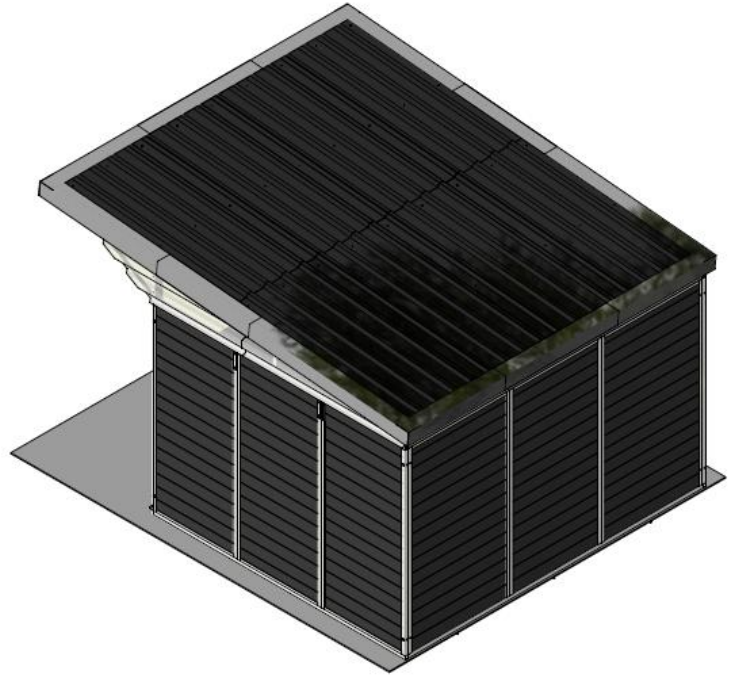
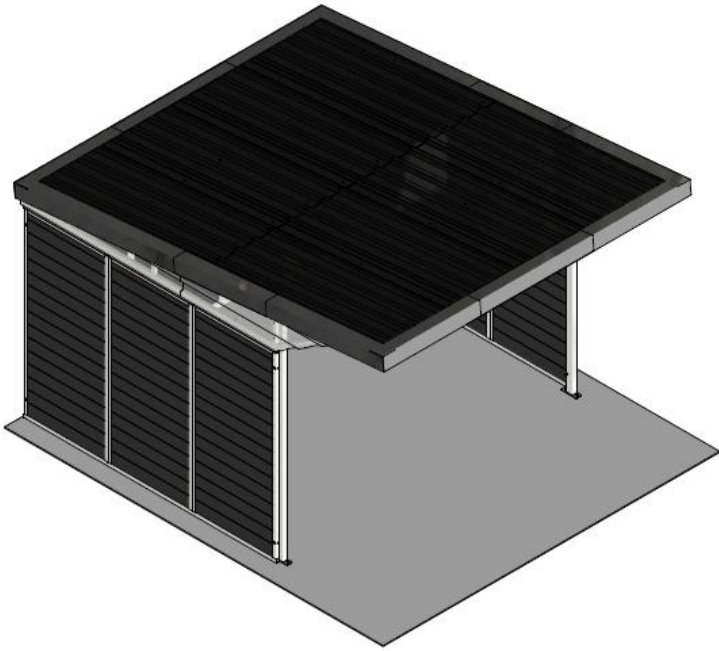
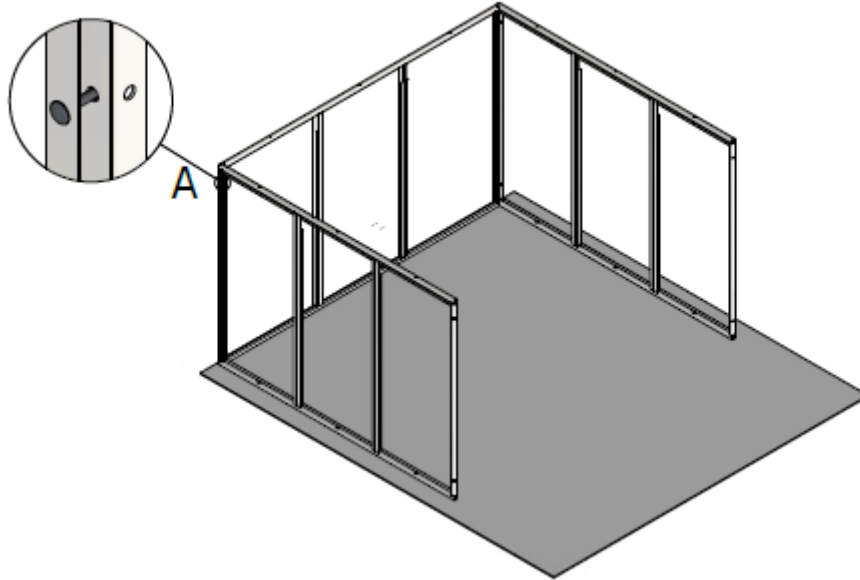


Handleiding voor het opzetten van een schuilstal

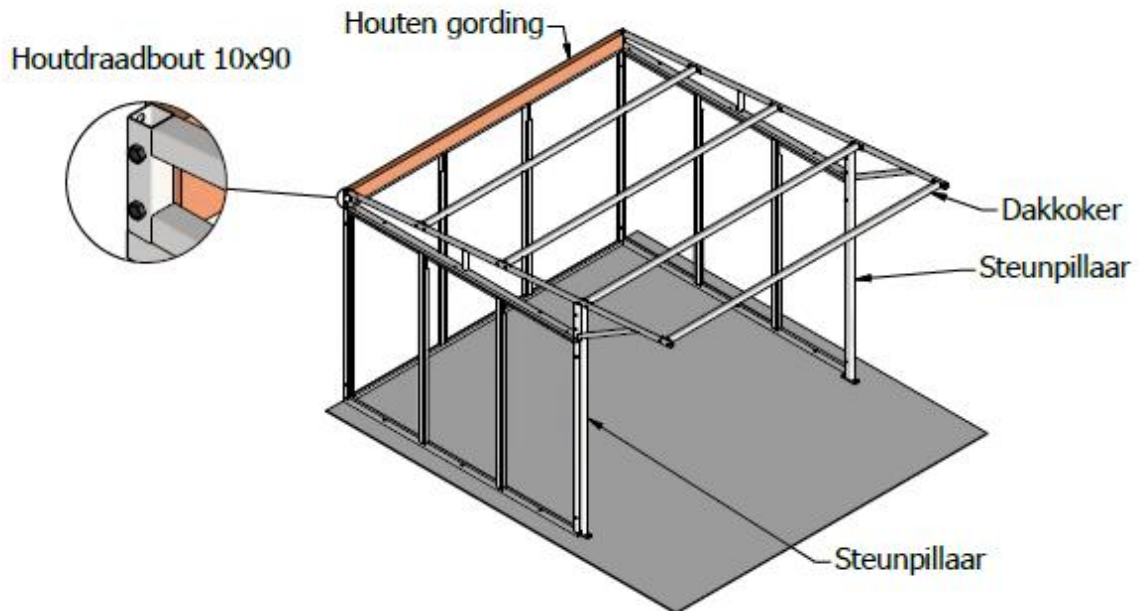


Stap 1: Als eerst begint u met het opzetten van de frames. Let hierbij op dat de achterste wand **TUSSEN** de zijwanden zit. Gebruik slotbout en borgmoer M10 om de wanden te koppelen.

Slotbout en borgmoer M10

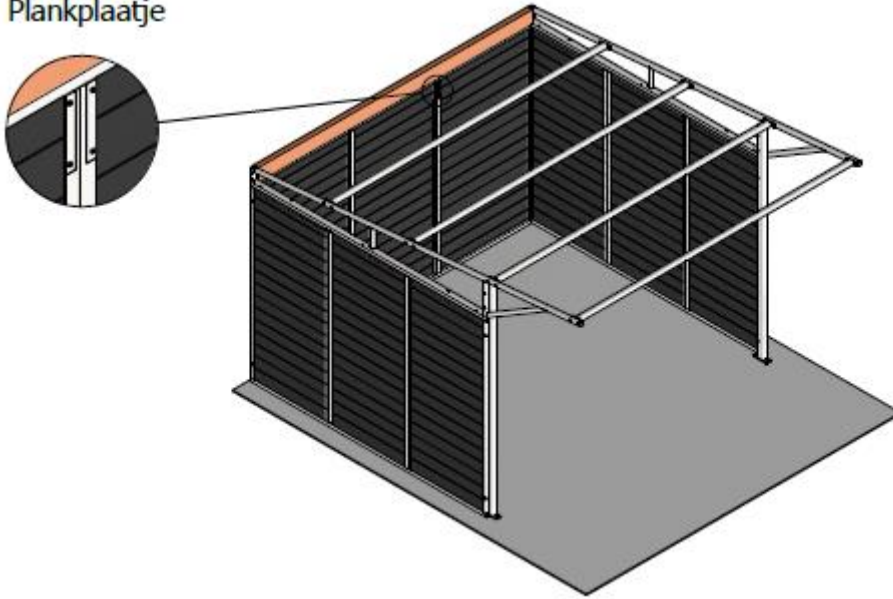


Stap 2: Monteer de opzetspanten inclusief steunpilaren, dak kokers en houten gording.

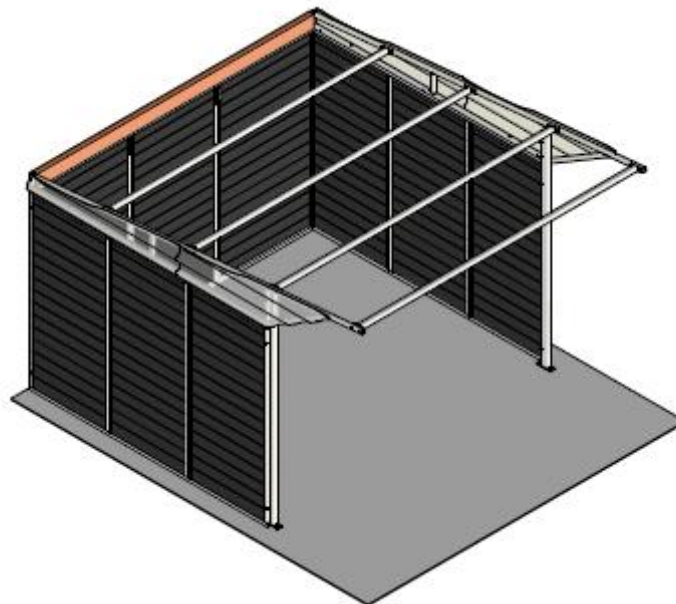


Stap 3: Plaats de planken en sluit af met het plankplaatje.

Plankplaatje

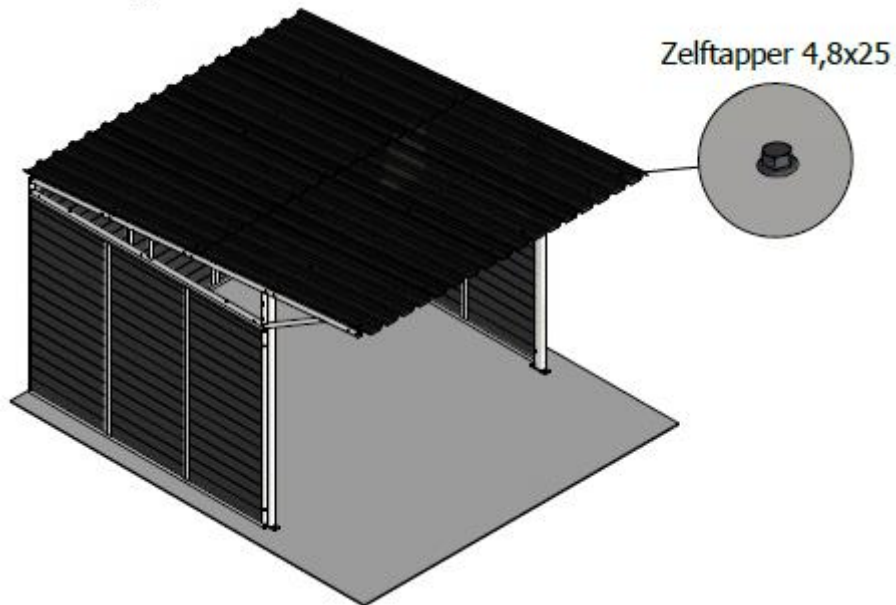


Stap 4: Plaats de lichtdoorlaatbare trapezium platen.

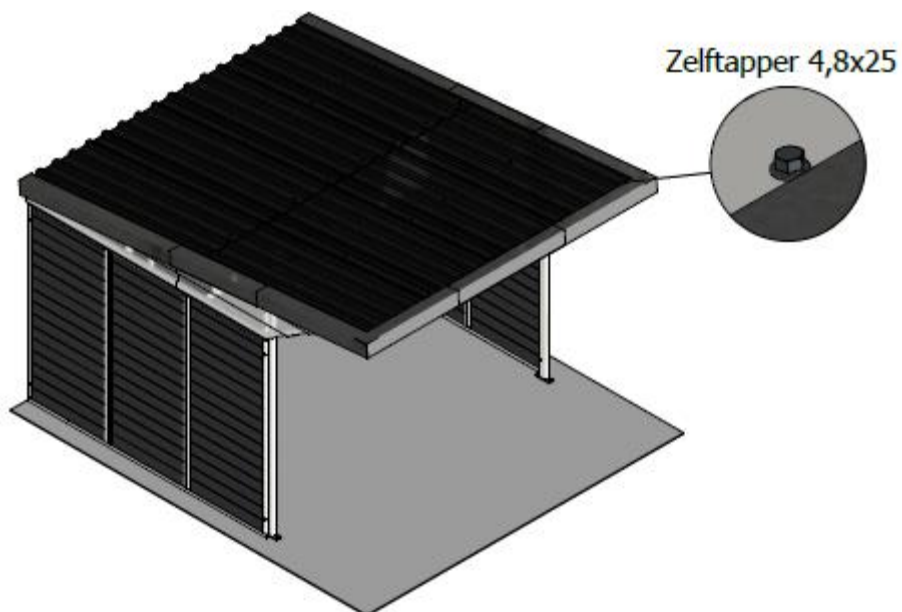


Stap 5: Plaats de dakplaten en gebruik zelftappers om deze vast te zetten.

zelftappers om deze vast te zetten



Stap 6: Plaats de windveren op de aangegeven randen van het dak.



Bijlage: overzicht schroeven/bouten/moeren.

Overzicht schroeven/bouten/moeren

Slotbout inc borgmoer



Houtdraadbout 10x90



Bolkopschroef 4,8x25



Zelftapper 4,8x25

